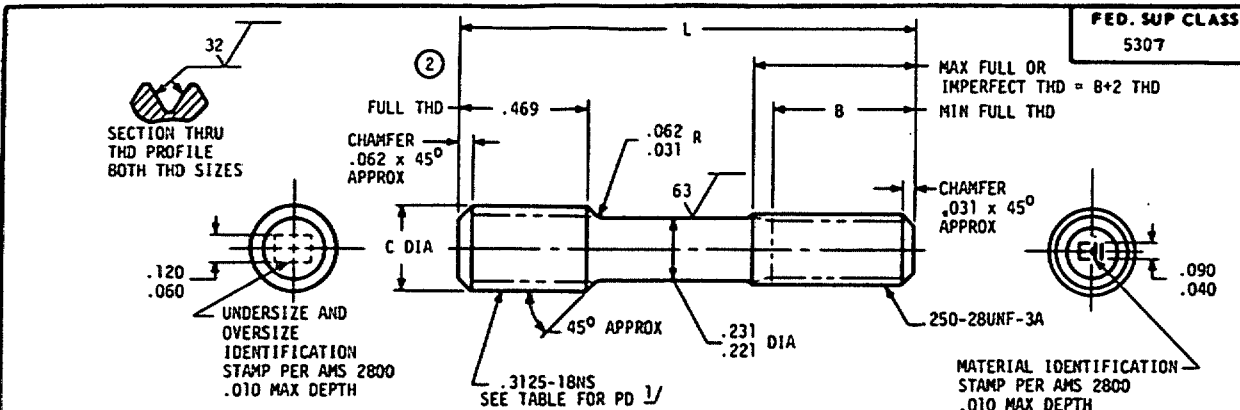


Usor activity:

Review activity:
DLA - IS

NOTE: This drawing was approved by joint action of the Air Force and Navy Departments as the Air Force-Navy standard for this product. This drawing supersedes all antecedent standard drawings for the same product and shall become effective for the procurement of aeronautical supplies, or for use in new design, not later than 6 months after the latest date of approval shown.



UNDERSIZE AND OVERSIZE IDENTIFICATION		-.003	STANDARD	+.003	+.006	+.009	+.012
		⓪	⓪	⓪	⓪	⓪	⓪
C		.307-.312	.307-.312	.307-.312	.307-.312	.316-.321	.316-.321
PD BEFORE PLATING		.2775-.2785	.2805-.2815	.2835-.2845	.2865-.2875	.2895-.2905	.2925-.2935
PD AFTER PLATING		.2780-.2795	.2810-.2825	.2840-.2855	.2870-.2885	.2900-.2915	.2930-.2945
PD LEAD THREAD		.2714-.2734	.2744-.2764	.2774-.2794	.2804-.2824	.2834-.2854	.2864-.2884
L	B	PART NUMBER	PART NUMBER	PART NUMBER	PART NUMBER	PART NUMBER	PART NUMBER
1.031	.438	AN150819	AN150820	AN150821	AN150822	AN150823	AN150824
1.094	.500	AN150825	AN150826	AN150827	AN150828	AN150829	AN150830
1.156	.562	AN150831	AN150832	AN150833	AN150834	AN150835	AN150836
1.219	.562	AN150837	AN150838	AN150839	AN150840	AN150841	AN150842
1.281	.662	AN150843	AN150844	AN150845	AN150846	AN150847	AN150848
1.344	.562	AN150849	AN150850	AN150851	AN150852	AN150853	AN150854
1.406	.562	AN150855	AN150856	AN150857	AN150858	AN150859	AN150860
1.469	.562	AN150861	AN150862	AN150863	AN150864	AN150865	AN150866
1.531	.562	AN150867	AN150868	AN150869	AN150870	AN150871	AN150872
1.594	.562	AN150873	AN150874	AN150875	AN150876	AN150877	AN150878
1.656	.562	AN150879	AN150880	AN150881	AN150882	AN150883	AN150884
1.719	.562	AN150885	AN150886	AN150887	AN150888	AN150889	AN150890
1.781	.562	AN150891	AN150892	AN150893	AN150894	AN150895	AN150896
1.844	.562	AN150897	AN150898	AN150899	AN150900	AN150901	AN150902
1.906	.562	AN150903	AN150904	AN150905	AN150906	AN150907	AN150908
1.969	.562	AN150909	AN150910	AN150911	AN150912	AN150913	AN150914
2.031	.562	AN150915	AN150916	AN150917	AN150918	AN150919	AN150920
2.094	.562	AN150921	AN150922	AN150923	AN150924	AN150925	AN150926
2.156	.562	AN150927	AN150928	AN150929	AN150930	AN150931	AN150932
2.219	.562	AN150933	AN150934	AN150935	AN150936	AN150937	AN150938
2.344	.562	AN150939	AN150940	AN150941	AN150942	AN150943	AN150944
2.469	.562	AN150945	AN150946	AN150947	AN150948	AN150949	AN150950
2.594	.562	AN150951	AN150952	AN150953	AN150954	AN150955	AN150956
2.719	.562	AN150957	AN150958	AN150959	AN150960	AN150961	AN150962
2.844	.562	AN150963	AN150964	AN150965	AN150966	AN150967	AN150968
2.969	.562	AN150969	AN150970	AN150971	AN150972	AN150973	AN150974
3.094	.562	AN150975	AN150976	AN150977	AN150978	AN150979	AN150980
3.219	.562	AN150981	AN150982	AN150983	AN150984	AN150985	AN150986
3.344	.562	AN150987	AN150988	AN150989	AN150990	AN150991	AN150992
3.469	.562	AN150993	AN150994	AN150995	AN150996	AN150997	AN150998
1.281	.656	AN150999	AN151000	AN151001	AN151002	AN151003	AN151004
1.406	.688	AN151005	AN151006	AN151007	AN151008	AN151009	AN151010

1/ PITCH DIAMETERS OF BOTH THREADED ENDS SHALL BE CONCENTRIC WITHIN .006 FIR.

NOTES:

1. MATERIAL: STEEL AMS 6322 (AMS 6320 MATERIAL MAY ALSO BE USED FOR THIS PART UNTIL JANUARY 1, 1957).
2. HARDNESS: ROCKWELL C26-32.
3. FINISH: CADMIUM PLATE AMS 2400. DIMENSIONS ARE AFTER PLATING EXCEPT WHERE SHOWN.
4. SURFACE ROUGHNESS: AS 107.
5. MANUFACTURING SPECIFICATION: AMS 7456. PARTS SUBJECT TO MAGNETIC INSPECTION PER AMS 2640.
6. BREAK SHARP EDGES .003-.015 UNLESS OTHERWISE SPECIFIED.
7. DIMENSIONS IN INCHES. UNLESS OTHERWISE SPECIFIED.
8. TOLERANCES: LINEAR DIMENSIONS +.010.

(a) **INACTIVE FOR DESIGN AFTER 25 MAR 1955. FOR DEFINITION AND APPLICATION OF DRAWING STATUS NOTES, SEE ANA BULLETIN NO. 337. ② REVISED AND REDRAWN**
DO NOT USE UNASSIGNED PART NUMBERS.

THIS STANDARD WAS DEVELOPED COOPERATIVELY WITH THE ENGINE AND PROPELLER UTILITY PARTS COMMITTEE OF THE SAE.

APPROVED 19 MAY 50 REVISED ① 26 MAR 55 ③ 14 OCT 81

P.A. 11	AERONAUTICAL STANDARD		AN150801 THRU AN151100
Other Cust. AV AS	STUD, STEPPED, 1.5 DIA ENGAGEMENT, .3125-18 x .250-28		
PROCUREMENT SPECIFICATION NONE			SHEET 1 OF 1